

# 観昌寺たより

平成29年

卯月号うづき

曹洞宗 観昌寺 四八・六五一五  
北名古屋市九之坪庚申前二十五番

## お掃除当番予定表

平成29年4月～平成30年3月

◎4月16日(日) 第3日曜

8時半より

江南線(西)、新道、新屋敷

◎5月21日(日) 第3日曜

8時半より

市場・寺領、両家

◎6月18日(日) 第3日曜

8時半より

高畑北、高畑南

◎7月2日(日) 第1日曜

8時半より

西辰巳、東辰巳

◎7月23日(日) 第4日曜

8時より 全員

◎9月10日(日) 第2日曜

8時半より

東辰巳、新屋敷

◎10月8日(日) 第2日曜

8時半より

江南線(西)、新道

◎11月19日(日) 第3日曜

8時半より

市場・寺領

◎12月17日(日) 第3日曜

8時半より

高畑北、高畑南

◎2月18日(日) 第3日曜

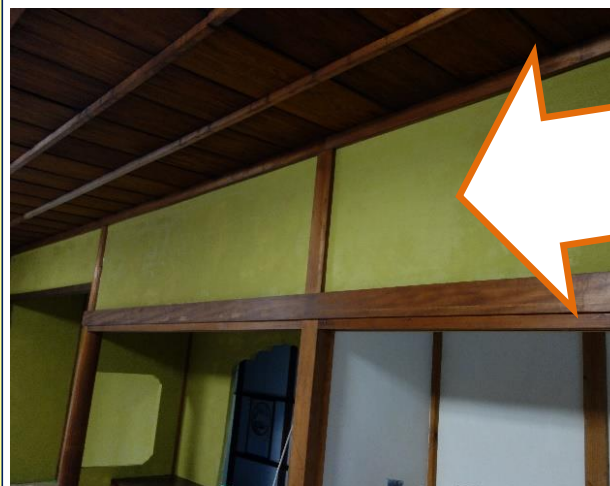
8時半より

両家、西辰巳

お寺のお掃除に  
是非お越しください。



ぼろぼろ はがれてくる壁の  
下地を整えています



きれいな色に塗りあげて間もなく完成です

## 書院壁塗り替え作業の様子

### 晋山式情報

〈伽藍整備〉

書院壁の塗り替え間もなく終了  
本堂・書院・明王殿の畳替えは、  
4月24日から6月下旬まで。  
本堂・書院の障子の張り替えは、  
お盆以降に実施予定です。

工事中はご迷惑をおかけ致しますが、  
よろしくお願ひします。

〈お稚児さん〉

稚児行列のポスター掲示と募集は、  
6月頃から実施する予定です。

### 坐禅会

◎毎週 土曜と日曜 朝6時～7時 ◎毎月 第4金曜 夜7時～9時  
体を止め、心を静める。御多忙中とは存じますが、お気軽にご参加ください。

★晋山式寄付の振込口座 JA西春日井農業協同組合 九之坪支店 普通預金 0030639 観昌寺  
★観昌寺晋山式 平成29年11月4日(土)・5日(日)開催。 稚児行列は11月5日(日)に実施予定。

No.115 平成29年4月発行  
<http://kanshouji.jp>

観昌寺 検索